



Um programa de inovação colaborativa focado em inserir formação em WASH (Água, Higiene e Saneamento) e Clima para transformar territórios e o ensino regular.

Sumário

Resumo Executivo.....	1
Introdução.....	2
Linha do tempo	3
Objetivos	4
Metodologia.....	5
Objetivos de Aprendizado.....	7
Resultados	9
Avaliação e Monitoramento.....	11
Equipe	14
Parceiros.....	15
Feedback.....	16
Comunicação	17
Elementos Importantes.....	18
Próximos Passos	19

Passos D'Água é um programa de inovação colaborativa focado em inserir formação em WASH (Água, Higiene e Saneamento) e Clima para transformar territórios e o ensino regular trabalhando com a hipótese: **Se estudantes entre 12-16 anos receberem treinamento em inovação colaborativa focada em WASH e Clima em suas escolas, eles terão ferramentas para gerar ação local com soluções que respondam desafios locais, transformando processos de tomada de decisão.**

O programa foi pilotado no Rio de Janeiro com 89 estudantes de duas turmas de 8º ano, que seguiram um encontro de abertura, quatro oficinas de formação, encontros de acompanhamento pós oficinas e um evento de celebração, executado por uma equipe de 4 pessoas facilitadoras da Waterlution Brasil e um Coordenador de Programas. Nove projetos foram co-desenhados pelos estudantes através das oficinas, abrangendo temas como poluição, acesso à água, desmatamento e ausência de saneamento em comunidades.

Foi aplicada uma metodologia robusta de monitoramento, avaliação e aprendizagem ao longo do piloto que permitiu um entendimento significativo do impacto do programa - alguns destaques sendo: 48% dos estudantes avaliam que conseguem falar sobre ODS, na avaliação antes das oficinas a porcentagem era de 24%; 45% dos estudantes avaliaram que conseguem falar sobre pensamento sistêmico e 40% dos estudantes avaliam que conseguem falar sobre soluções inovadoras, na avaliação antes das oficinas a porcentagem era de 20%. Habilidades de Confiança e liderança aumentaram significativamente.

Este relatório é a essência do projeto piloto de educação, formação e inovação colaborativa para engajar jovens estudantes na sua comunidade escolar. Foi o primeiro passo na implementação de um programa abrangente em territórios brasileiros que necessitam ampliar conhecimentos relativos à inovação para água, saneamento e clima. O programa foi adaptado durante toda sua realização, guiando a organização para o desenho das próximas fases e aplicação em outros territórios com os ajustes necessários.

O piloto do Passos D'água no Rio mostrou que a metodologia desenvolvida e aplicada pode ser ajustada para encaixar na realidade de diferentes escolas municipais do Brasil, considerando questões locais sobre água, saneamento e clima que precisam estar na lida diária dos estudantes e comunidade escolar.

Para o fomento dos ODS é fundamental que um elemento de educação esteja transpassado nos objetivos. Os objetivos 6 (Acesso à água e saneamento) e 13 (ação climática), respectivamente, representam muito mais do que a criação de serviços. É necessário acessibilizar conhecimento sobre boas práticas para que as juventudes estejam munidas de alternativas e possam compartilhar conhecimento correto sobre água, saneamento, higiene e ação climática.

A missão da visão estratégica da Waterlution é pautada em equipar jovens e seus territórios com ferramentas que garantam a construção do futuro com segurança hídrica.



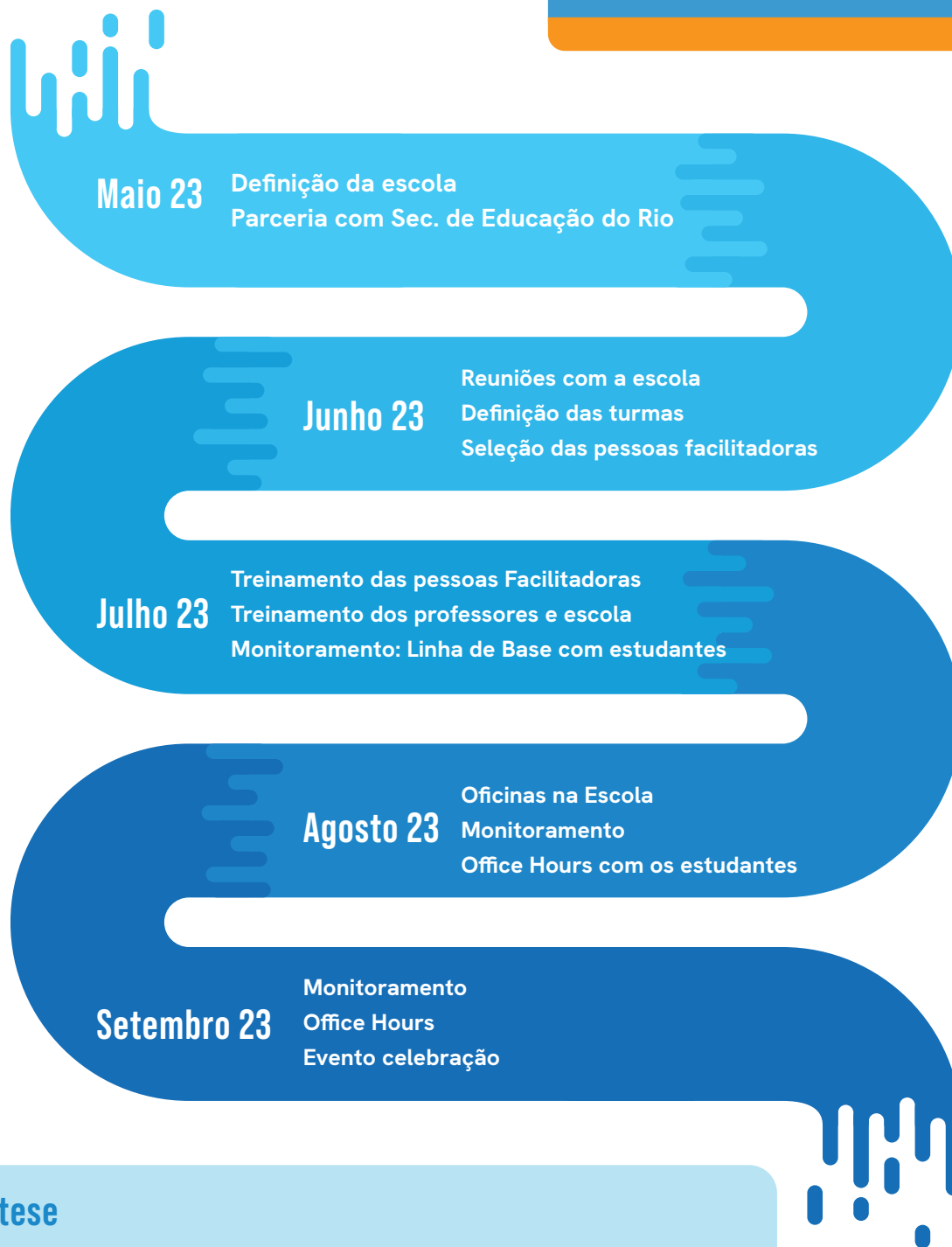
O IPCC aponta que eventos climáticos extremos vão acontecer com mais frequência nos próximos anos e que o ciclo hidrológico cumpre papel crucial na tentativa de estabilizar as mudanças climáticas. Pensando nisso, a Waterlution desenvolveu um programa de inovação colaborativa para jovens estudantes visando o acesso à práticas e ferramentas de inovação que provoquem mudanças de comportamento e acesso ao conhecimento específico sobre WASH (Água, Saneamento e Higiene) e Clima.

Passos D'água foi criado para que os estudantes que recebem formação nessa metodologia possam mudar seu comportamento adicionando em suas vidas cotidianas uma camada de conhecimento sobre o que acontece em seu entorno ao passo que desperta criatividade e provoca ação através da inovação.

Este relatório é a essência do projeto piloto de educação, capacitação e inovação engajando jovens estudantes e seus professores. Esse piloto foi o primeiro passo na implementação de um programa abrangente em territórios brasileiros

que necessitam ampliar conhecimentos e inovação em água e clima através da educação. O programa foi monitorado e ajustado durante toda sua realização, guiando a organização para o desenho das próximas fases e aplicação em outros territórios brasileiros com as adaptações necessárias. O início desse projeto aconteceu no Rio de Janeiro, onde uma escola municipal foi escolhida pela Waterlution e sua parceria principal na execução do programa, Instituto Iguá. A escola foi por seu histórico na lida com ciências e questões socioambientais, além de ser uma ótima representante do público alvo do programa - Jovens de 12-16 anos vindos de territórios como: Rio das Pedras, Muzema, Itanhangá, Tijuquinha, Rocinha, Carneiro, Ilha de Guaratiba, Morro do Banco e Barra.

Com 20 anos de atuação global a Waterlution carrega em sua essência programas escolares que integram inovação e água para jovens estudantes. No Brasil desde 2017, essa abordagem era a ação que faltava para que a organização pudesse fechar um ciclo de inovação que começa nas primeiras idades, aprofunda-se nos jovens adultos e se fortalece com os programas de aceleração.



Hipótese

Se estudantes entre 12-16 anos receberem treinamento em inovação colaborativa focada em WASH e Clima em suas escolas, eles terão ferramentas para gerar ação local com soluções que respondam desafios locais, transformando processos de tomada de decisão.

Fomentar educação ambiental de forma holística para jovens estudantes, promovendo conhecimento territorial e geral sobre água, saneamento, higiene e clima através de inovação colaborativa.

Objetivos Específicos do Programa

- ✓ Desenvolver uma série de sessões de compartilhamento de conhecimentos e habilidades para crianças na escola para que elas se tornem multiplicadoras do conhecimento
- ✓ Auxiliar a escola a inserir temas de água/saneamento/mudanças climáticas em sua rotina de ensino
- ✓ Fortalecer o território com conhecimento prático e efetivo sobre água/saneamento/clima, promovendo um ambiente inclusivo e colaborativo
- ✓ Medir impacto do programa (conhecimento técnico, habilidades e experiência)

O piloto foi desenhado para que até 100 estudantes recebessem a formação do Passos D'água, após várias reuniões entre parceiros e escola, definiu-se que o 8º ano seria a turma de foco para o programa.

Desta forma, o turno da tarde foi selecionado para o piloto, duas turmas de oitavo ano que somadas totalizam 80 estudantes participaram das formações.

Uma parte crucial do processo é estar próximo a escola especialmente junto à coordenação durante todo o processo de pré operação, compreender as nuances do dia-a-dia, a rotina da escola, conhecer os professores e suas metodologias foi fundamental para a execução do projeto. Essa aproximação é importante também para que a escola pudesse nos informar o melhor período para inserir o programa e sua metodologia no calendário pedagógico. Dessa forma, as oficinas aconteceram no mês de agosto de 2023, espalhados em um encontro de abertura e 5 dias de oficinas de 2h cada.





Tabela 1 - Cronograma de oficinas

Data: 02/08

O que: Abertura do programa

Tema: Eu sou um agente de transformação

Data: 03/08

O que: Oficina 1

Tema: Água, Identidade e primeiro guia para sistemas e inovação

Data: 04/08

O que: Oficina 2

Tema: Abrasileirando WASH e ODS - O que são essas siglas?

Data: 07/08

O que: Oficina 3

Tema: Eu sou um agente de transformação

Data: 08/08

O que: Oficina 4

Tema: Mão na Massa

Data: 09/08

O que: Finalização do processo

Tema: Concluir a jornada e aplicar questionários de avaliação

Data: 14/08 a 19/09

O que: Office Hours

Tema: Waterlution semanalmente na escola para 1h de mentoria e ação com os estudantes e projetos sendo desenvolvidos

Data: 28/09

O que: Evento de celebração

Tema: Celebrar a jornada com apresentação dos estudantes e seus protótipos

As oficinas foram pensadas para que os estudantes pudessem enxergar Água, Saneamento e Higiene para além da superfície. As pessoas facilitadoras tiveram a missão de compartilhar conhecimentos densos de forma prática para que os estudantes pudessem compreender os sistemas que estão inseridos (casa, escola, território, comunidade) e como eles se relacionam com os elementos de WASH enquanto enfrentamos desafios impostos pelas mudanças climáticas.

Desta forma, cada oficina possui objetivos específicos de aprendizado. Estes objetivos garantem que a metodologia tenha uma linha temporal coesa e que os estudantes possam ser expostos a uma ordem de conteúdo que faça sentido para um processo de inovação e aprendizagem possível para aquela faixa etária e público alvo.

Objetivos de Aprendizado



Oficina 1 Água, Identidade e primeiro guia para sistemas e inovação

- + Explorar visões sobre água e clima
- + Estimular visão holística
- + Introduzir conceito de sistemas
- + Introduzir conceito de inovação
- + Trabalhar correlação entre sistemas e inovação



Oficina 2 Abrasileirando WASH e ODS - O que são essas siglas?

- + Introduzir conceitos de WASH
- + Introduzir os ODS
- + Estimular a identificação de questões relativas a WASH e os ODS no cotidiano
- + Correlacionar os sistemas da oficina 1 com os conceitos de WASH e ODS



Oficina 3 Eu sou um agente de transformação

- + Abordar questões sobre o que poderiam ser iniciativas e/ou ideias transformadoras de WASH e Clima para 3 esferas distintas: Para sua casa, Para sua escola/cidade, e Para o planeta - depois - utilizar metodologia de inovação para que essas ideias tomem forma.
- + Explorar o que seria um cenário ideal - se permitir a sonhar o possível como o exercício simples de ideação
- + Identificar com estes problemas e encaixar a metodologia numa sequência para criar um sistema dentro do sistema criado na oficina 1

Oficina 4 Mão na Massa

- + Consolidar a linha do tempo das soluções definidas no exercício de detetive
- + Incentivar a ação e a criatividade para o desenvolvimento de esquemas explicativos
- + Gerar um material físico que apresente a solução proposta para o sistema escolhido pelos grupos



Com estes objetivos criamos uma jornada metodológica coesa, que permitiu tomarmos abordagens diferentes em cada turma, adaptando-se às necessidades e características daquele grupo, garantindo que todos os conteúdos fossem apresentados e construídos de forma coletiva com os estudantes. A avaliação do processo também seguiu na mesma lógica, sendo levado em consideração tudo que os estudantes traziam e questionavam do pro

TURMA 1

Grupo 1

Problema: Buracos e Alagamentos

Solução: Livro falando da necessidade de resolver a problemática e investir em obras

Grupo 2

Problema: Buracos e o desmatamento

Solução: Livro falando de alternativas para assegurar pavimentação e preservação

Grupo 3

Problema: Lixo na praia

Solução: Vídeo conscientizando sobre a problemática e ações de limpeza na praia para gerar advocacy

Grupo 4

Problema: Falta de saneamento básico

Solução: Organização de um grande evento para arrecadação de dinheiro para investir em saneamento das casas. Estão produzindo o cartaz de divulgação do evento.

Grupo 5

Problema: Dificuldades no acesso à água de qualidade

Solução: Exposição de arte (com desenhos de rios) para incentivar a limpeza dos rios

TURMA 2

Grupo 1

Problema: Esgoto a céu aberto

Solução: Maquete mostrando “Rio das Pedras Invertido” como deveria ser a comunidade

Grupo 2

Problema: Esgoto a céu aberto

Solução: Clipe com Rap para conscientização sobre a problemática

Grupo 3

Problema: Esgoto a céu aberto

Solução: Página em rede social com informações sobre a problemática e comunicação com a comunidade

Grupo 4

Problema: Esgoto a céu aberto

Solução: Podcast com os moradores da Muzema para compartilhar vivências e realidade no contexto de água

Avaliação e Monitoramento



Para os Estudantes

Os resultados foram medidos de formas distintas para compreender a evolução da metodologia - de forma direta com estudantes via formulário e indireta através de entrevistas informais pós cada dia de oficina e com os facilitadores através de questionários diários referentes a oficina realizada no dia.

Para os Facilitadores

Formulários de feedback em três momentos:

1. após a formação,
2. diariamente depois de realizar cada oficina
3. depois do evento de celebração





Análise dos resultados

A análise foi pautada na investigação se **há uma mudança na forma que os estudantes enxergam a si mesmos ao lidar com as metodologias propostas no programa Passos D'água**. Comparamos os resultados dos formulários e trazemos uma análise já depurada pela equipe da Waterlution da forma que estavam nos formulários dos estudantes, em três áreas: Níveis de confiança e liderança individuais, Conhecimentos específicos e Habilidades.

ETAPA 1

Níveis de confiança e liderança individuais

- + Níveis de **autoconfiança** em quem são como jovens subiu de 44% para 81%
- + Níveis de **satisfação com essa autoconfiança** subiu de 44% para 70%
- + A forma como os estudantes classificam suas **habilidades de liderança** subiu de 56% para 66%
- + O nível de **satisfação com suas habilidades de liderança** subiu de 56% para 66%

ETAPA 2

Conhecimentos Específicos

- + O **conhecimento Médio em WASH** subiu de 28% para 47%
- + O **conhecimento Médio sobre Clima e Mudanças climáticas** subiu de 36% para 49%
- + O **conhecimento Médio sobre Gênero e sua relação com segurança hídrica** subiu de 8% para 25%
- + 48% dos estudantes avaliam que **conseguem falar sobre ODS**, na avaliação antes das oficinas a porcentagem era de 24%
- + 40% dos estudantes avaliam que **conseguem falar sobre soluções inovadoras**, na avaliação antes das oficinas a porcentagem era de 20%
- + 64% dos estudantes avaliam que **conseguem falar sobre conservação da água**, na avaliação antes das oficinas a porcentagem era de 48%
- + 67% dos estudantes avaliam que **conseguem falar sobre acesso e qualidade da água**, na avaliação antes das oficinas a porcentagem era de 56% e 48% respectivamente



ETAPA 3

Habilidades

- + O desenvolvimento de **habilidades em inovação** foi avaliado por 49% estudantes como de 'médio a alto'
- + O desenvolvimento de **habilidades na escuta ativa** foi avaliado por 70% dos estudantes como de 'médio a alto'
- + O desenvolvimento de **habilidades de engajamento com a comunidade** foi avaliado por 49% dos estudantes como de 'médio a alto'
- + 45% dos estudantes avaliaram que **conseguem falar sobre pensamento sistêmico**
- + 87% dos estudantes avaliaram que aumentaram suas **habilidades de trabalho em grupo**

De uma forma geral, nota-se que houve uma mudança significativa na forma que esses estudantes enxergam a si e como compreendem os temas de WASH e Clima relacionados às suas individualidades. De forma coletiva, o desenvolvimento de mais habilidades para trabalhar em grupos e em sistemas também chamou atenção, sendo corroborado na avaliação informal dos resultados, com a equipe tendo recebido comentários como “não costumamos trabalhar em grupo na nossa turma” e “As atividades em grupo foram as mais divertidas” nas entrevistas individuais pós oficinas. Ao fim, 94,3% dos estudantes avaliados recomendam o programa para outros estudantes.

A equipe de pessoas facilitadoras destacou a versatilidade e a criatividade dos estudantes, como pode ser visto nestes depoimentos extraídos do formulário de avaliação:

“Mesmo sendo tão pequenos me surpreendeu muito e a evolução individual deles como turma. Me atravessou de maneira muito significativa.”

“A gente sempre aprende com a vivência de cada um. A história de vida e o contexto do território de cada um já nos acrescenta e modifica.”

Mais sobre as avaliações informais na parte de “feedback” deste relatório.



Para a Waterlution, construir equipes multidisciplinares é a chave no estímulo à inovação colaborativa. Construir a equipe de um programa de educação, o primeiro desse tipo para a Waterlution Brasil, levou-se em consideração fatores como: pessoas que são da cidade e conhecem as nuances da região, formação diversa e algum background com educação e formação de grupos. Para a entrega das oficinas, dividiu-se a equipe de facilitação em duplas levando em consideração o equilíbrio das experiências formadoras. Focando na construção de times que são compostos por uma pessoa facilitadora sênior e outra júnior, incentivando formação contínua até para a equipe.

Gestão

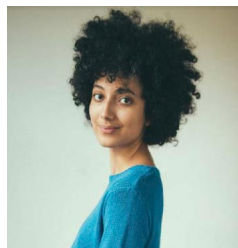


Dawn Fleming
*Diretora Waterlution Brasil
Inovação Waterlution Global*



Igor Vieira
*Coordenador de Programas Waterlution Brasil
Estratégia Climática*

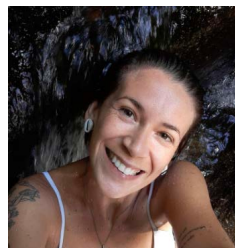
Facilitação



Daniela Marques
Cientista Ambiental



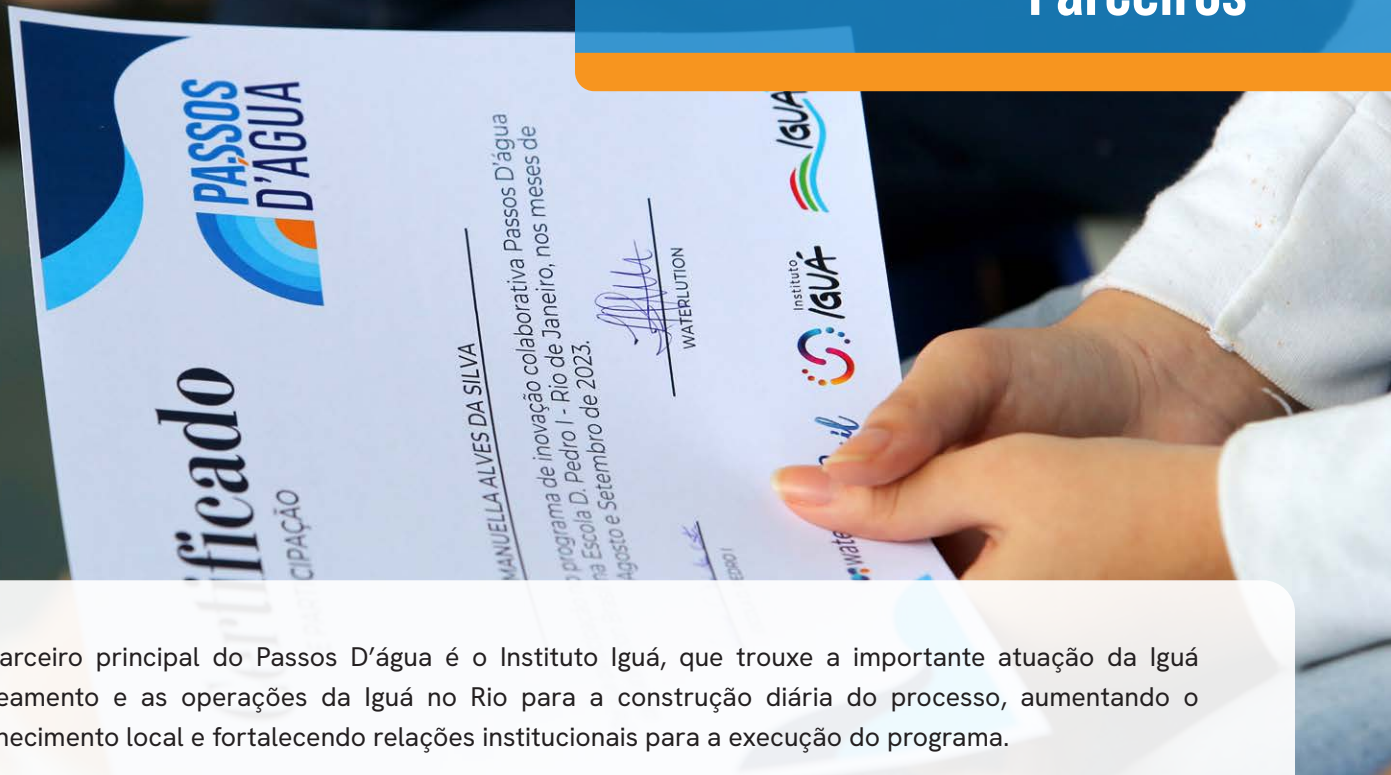
João Pedro
Internacionalista



Verônica Viana
Bióloga



Lohany Monteiro
Geógrafa em formação



O parceiro principal do Passos D'água é o Instituto Iguá, que trouxe a importante atuação da Iguá Saneamento e as operações da Iguá no Rio para a construção diária do processo, aumentando o conhecimento local e fortalecendo relações institucionais para a execução do programa.



A Escola Municipal D. Pedro I foi uma parceira institucional no progresso, abriu as portas para que a Waterlution Brasil e sua equipe pudessem desenvolver e pilotar o Passos D'água com duas turmas de um oitavo ano.

SOS Lagoas também parceira institucional, trouxe vasto conhecimento local, participação na identificação territorial e ações nas oficinas, compartilhando com os estudantes conhecimento prático e teórico sobre a região onde a escola está inserida.



A Secretaria de Educação do Município do Rio de Janeiro através do Programa "Abraça uma Escola ou Creche", parceira institucional que aprovou, acompanhou e ajustou junto a Waterlution Brasil o programa Passos D'água.



Depoimentos dos estudantes, colocados aqui de forma anônima, coletados do formulário formal de avaliação e transcritos dos áudios das entrevistas pós oficinas.

“As oficinas nos últimos dias fizeram com que eu quisesse produzir ideias inovadoras com o meu grupo...”

“Eu já sabia, mas fez com que o trabalho em grupo ganhasse um significado a mais, tipo, fez com que eu visse o trabalho em grupo com uma forma das pessoas compartilharem o pensamento crítico.”

“Foi muito legal cara, ajuda a gente a desenvolver ideias sobre como a gente pode melhorar o nosso mundo.”

“Eu não pensava que tipo assim eram tantas fases, sabe? Isso fez com que eu refletisse mais sobre a importância da água, sobre trabalhar em equipe, que tipo assim, eu sabia que era importante, mas isso fez com que ganhasse um outro significado. Tipo, fez com que o assunto ficasse mais interessante, sabe?”

“Me ajudou a entender sobre a água e como utilizar e aproveitar ela e muitas outras coisas.”

“Os trabalhos e as dinâmicas feitas pelas pessoas da oficina foi bem profissional e divertido. Eles se esforçaram para que o estudo sobre água fosse bem claro.”

“Tipo, a gente aprendeu dar valor a água, dar dar valor a água que não pode gastar porque na minha na minha comunidade falta muita água muitas criança está com fome às vezes fica sem beber água.”

“Cara, foi muito bom. Foi como se fosse uma aula. Sabe aquela aula extra que você não está esperando, mas que ela é aquela aula que você fala: pô salvei meu dia na escola, entendeu? Uma aula muito boa.”

Clipping



EDUCAÇÃO AMBIENTAL

Waterlution e Instituto Iguá promovem programa no Rio

25/06/2023

A parceria vai desenvolver o programa Passos d'Água para habilitar jovens estudantes

<https://www.sambiental.com.br/noticias/waterlution-e-instituto-iguá-promovem-programa-no-rio>



<https://www.revistatae.com.br/Noticia/71232/waterlution-e-o-instituto-iguá-promovem-acesso-a-água-e-saneamento-a-comunidades-em-vulnerabilidade>

Elementos Importantes

aprendizados chave, risco e reflexões institucionais

Um foco estratégico institucional para a Waterlution Brasil é buscar formas para ampliar o potencial, envolvendo não só escolas, mas a longo prazo, estar junto a espaços de tomada de decisão, incentivando que processos educativos em água e clima sejam inseridos nas grades curriculares.

Com base no piloto realizado no Rio de Janeiro, dois elementos chave ficaram evidentes para a Waterlution Brasil: replicabilidade e riscos.

É sabido que a estrutura metodológica é o elemento principal que está testado e validado com essa experiência, dando a Waterlution segurança para realizar o programa Passos D'água a em outras turmas e/ou em outras escolas com a garantia que o aprendizado em WASH e Clima gera impacto quase que imediato nos estudantes envolvidos como mostram os resultados.

Ao falar do sistema educacional brasileiro, especialmente em nível de município, é importante destacar vários elementos que sempre precisam ser considerados em qualquer território/escola.

Elementos de adaptação: há uma questão de assiduidade dos estudantes que alterou o tamanho dos grupos no dia a dia; a idade dos estudantes é uma fase enérgica e requer alternativas metodológicas para o foco; relação entre escola e secretaria de educação também pesa muito no processo e no caso do piloto, lidamos com um cenário positivo e de boa colaboração; prioridades pedagógicas da escola precisam ser asseguradas para a realização das oficinas.

Com isso, elementos de segurança e comunicação precisam ser colocados na equação, desde segurança física nas cidades que requerem mais

atenção, à preservação de imagem e integridade dos menores que participam do projeto.

Muitas destas questões estão consideradas também na matriz de risco do processo: o encaixe adequado das oficinas no horário escolar para não atrapalhar a formação curricular já estabelecida pela escola, a ausência dos estudantes influencia a dinâmica de aprendizagem diária, sendo necessário espaço de cronograma para adaptações. Neste piloto em específico, uma operação da Polícia numa comunidade aconteceu nos dias de oficina, precisando ser considerada na matriz de risco, além de mudanças de professores e horários que acontecem com certa frequência no ensino público.

Após a semana de oficinas, os facilitadores trabalharam nos office hours - momentos onde se colocaram disponíveis para apoiar e consolidar as ideias desenvolvidas em grupo, além de estruturar a apresentação para o evento de finalização. Foram momentos cruciais para o acompanhamento e preparo dos estudantes no evento de celebração.

Com isso sendo exposto, o sucesso do Passos D'água pode ser atestado no evento de celebração, onde os estudantes apresentaram o trabalho desenvolvido durante as semanas de programa e office hours, não apenas para a comunidade escolar, mas para os parceiros e subprefeitura que marcou presença no evento. Essa associação de atores reflete um trabalho global da Waterlution nos vinte anos de atuação em acessibilizar o contato de jovens com o setor público e privado para que entendam como as coisas acontecem em sociedade e qual a relação da água nesse espectro de participação.



A estratégia brasileira da Waterlution enxerga os próximos anos como cruciais no desenvolvimento de uma base fortalecida na lida com água e clima, por isso, estudamos formas de levar o escopo do Passos D'água para outras regiões do país dentro da nossa visão de 10 anos. O objetivo é que o esqueleto do que foi pilotado no rio alimente uma estrutura metodológica que, adaptada com necessidades territoriais da escola e área de influência, representem o lugar onde estará acontecendo. Nosso foco é expandir nos territórios onde já atuamos com esse recorte de juventude e atingir novos territórios através da educação e do ensino.

www.waterlution.org/brasil

[@waterlution](https://www.instagram.com/waterlution)

